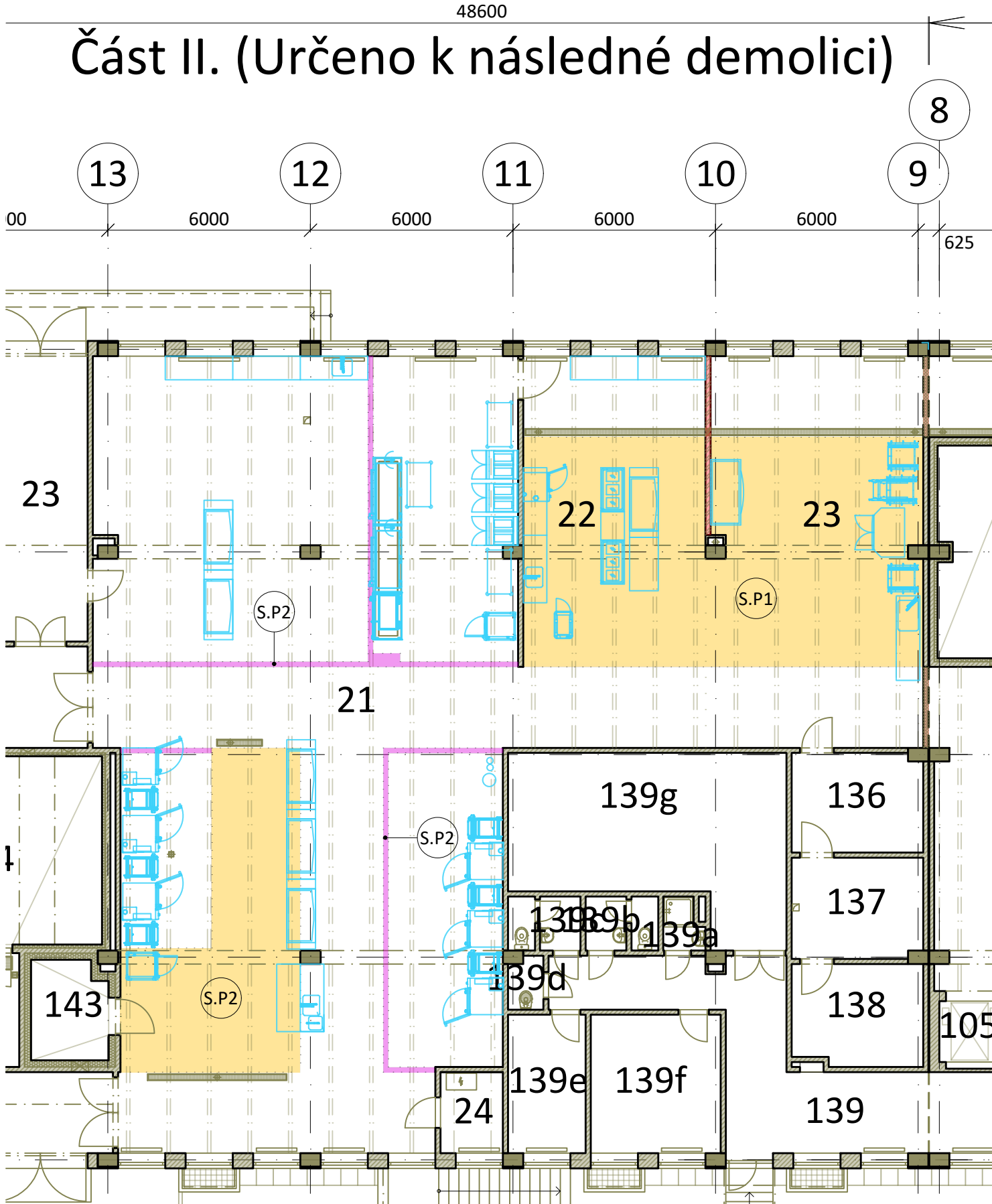
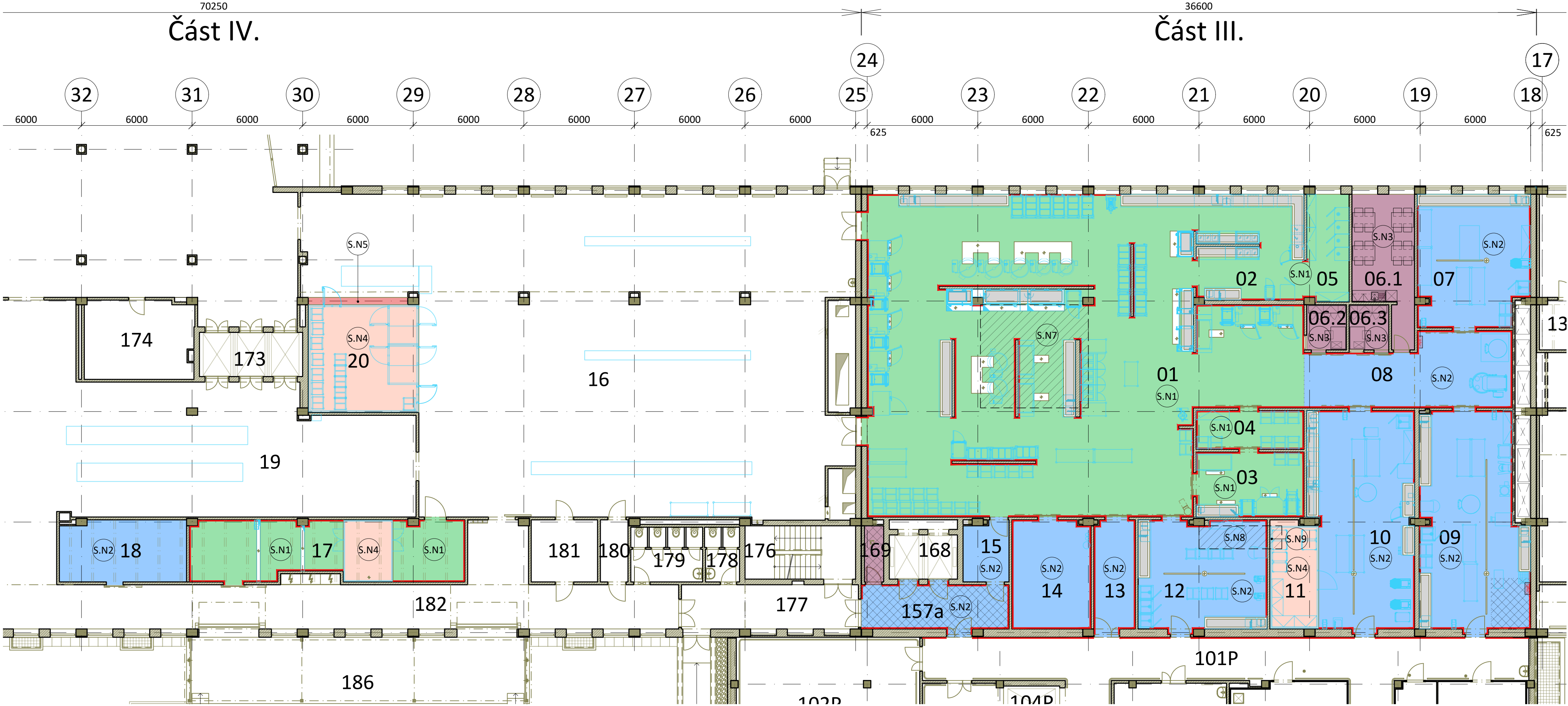
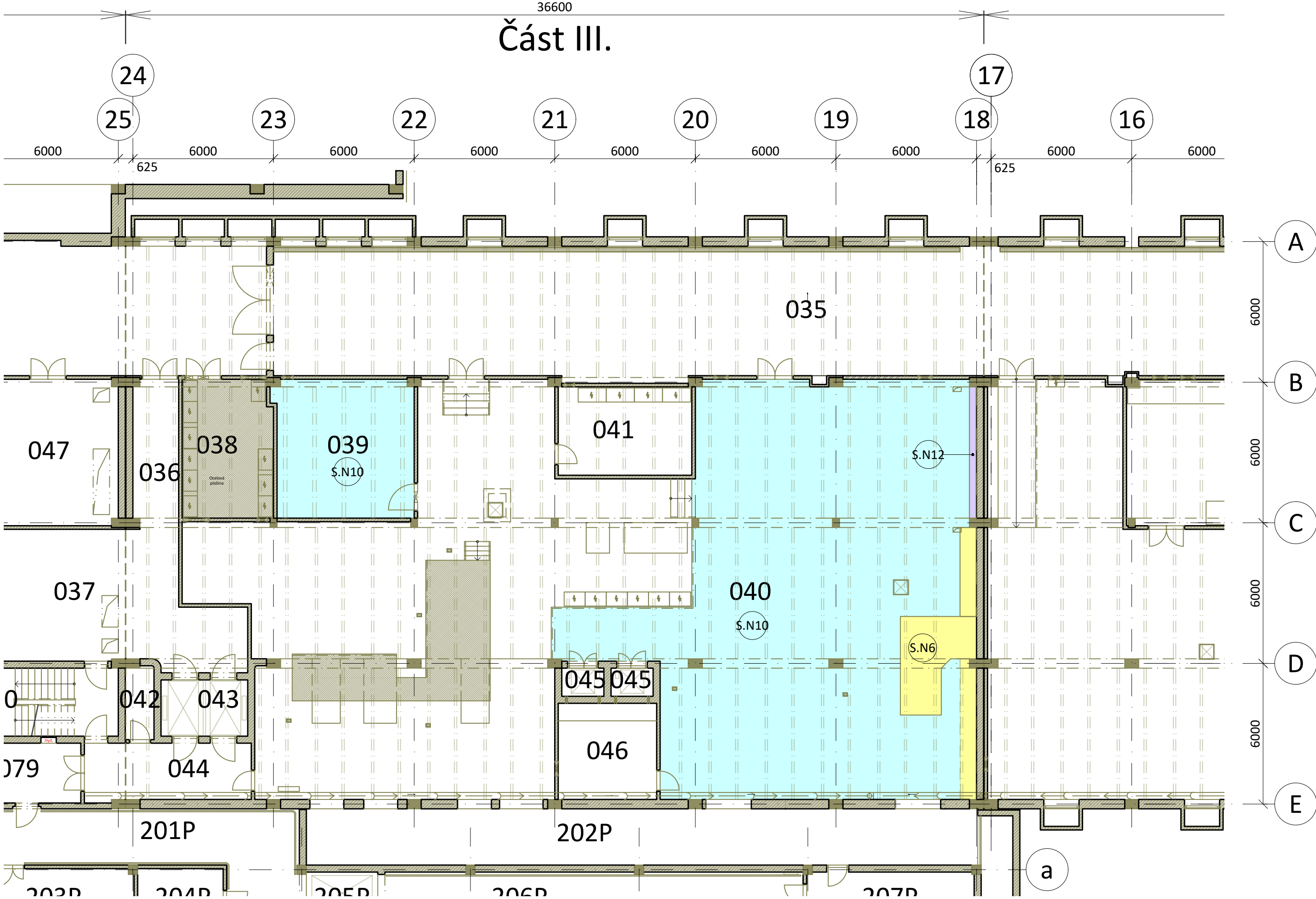


Půdorys 1.NP - schéma podlah a nástěnných nárazníků



Půdorys 1.PP - schéma podlah



Legenda:

- Podlahy I. Etapy - provizorní kuchyň
- Podlaha S.P1 - keramická dlažba (1.NP)
 - Podlaha S.P2 - keramická dlažba (1.NP)
- Podlahy II. Etapy - nový stav
- Podlaha S.N1 - polyuretanbeton, protiskluznost R12 (1.NP) (pod TG sokly bez finální polyuretanbetonové stěrky)
 - Podlaha S.N2 - polyuretanbeton, protiskluznost R11 (1.NP) (pod TG sokly bez finální polyuretanbetonové stěrky)
 - Podlaha S.N3 - polyuretanbeton, protiskluznost R10 (1.NP)
 - Podlaha S.N4 - betonová podlaha (1.NP)
 - Podlaha S.N5 - keramická dlažba (1.NP)
 - Podlaha S.N6 - protiprašný nátěr + betonová podlaha (1.PP)
 - Podlaha S.N7 - polyuretanbeton, protiskluznost R12 (1.NP) (podlaha na nové ŽB konstrukci)
 - Podlaha S.N8 - polyuretanbeton, protiskluznost R11 (1.NP) (podlaha na nové ŽB konstrukci)
 - Podlaha S.N9 - betonová podlaha (1.NP) (podlaha na nové ŽB konstrukci)
 - Podlaha S.N10 - protiprašný nátěr (1.PP)
 - Podlaha S.N12 - protiprašný nátěr + betonová podlaha (1.PP)
 - Hydroizolační stěrka uvnitř TG soklů, vytažená na jejich vnitřní stěny v celé výšce
- Podlahy III. Etapy - nový stav
- Podlaha S.N2 - polyuretanbeton, protiskluznost R11 (1.NP)
 - Podlaha S.N3 - polyuretanbeton, protiskluznost R11 (1.NP)
 - Nástěnný gumový nárazník 150x30 mm, spodní hrana +0,100 (hotový výrobek H3)

Poznámka:

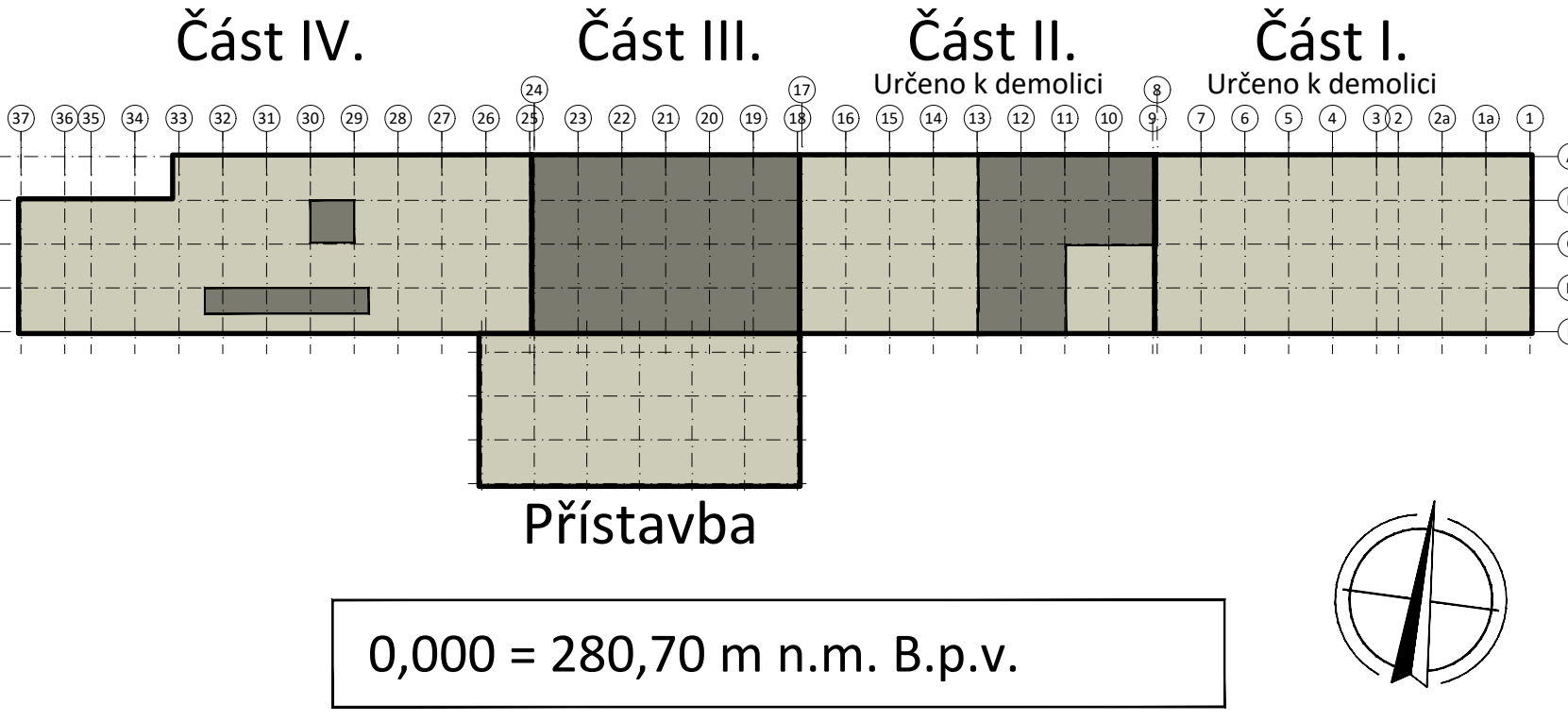
- jedná se o rekonstrukci stávajících konstrukcí, jejichž rozměry se ve skutečnosti mohou lišit - veškeré stavební úpravy musí být přizpůsobeny skutečnému stavu jednotlivých konstrukcí přímo na stavbě
- v případě zjištění nových okolností, které nejsou zachyceny v projektové dokumentaci, bude přivolán projektant a statik
- novou podlahu oddílatovat od stávajících konstrukcí (stěn, podlah) dilatačními pásky min. tl. 10 mm

Poznámka:


- jedná se o rekonstrukci stávajících konstrukcí, jejichž rozměry se ve skutečnosti mohou lišit - veškeré stavební úpravy musí být přizpůsobeny skutečnému stavu jednotlivých konstrukcí přímo na stavbě
- v případě zjištění nových okolností, které nejsou zachyceny v projektové dokumentaci, bude přivolán projektant a statik
- novou podlahu oddílatovat od stávajících konstrukcí (stěn, podlah) dilatačními pásky min. tl. 10 mm

Etapy výstavby

- I. Etapa: Výstavba provizorní varny
II. Etapa: Rekonstrukce varny
III. Etapa: Dokončení rekonstrukce varny



0,000 = 280,70 m n.m. B.p.v.

	BKB Metal, a.s. Hlubinská 917/20, Moravská Ostrava 702 00 Ostrava, Česká republika www.bkbmetal.cz	VYPRACOVAL/DRAWN BY	Ing. Radmila Hejtmánková
		KONTROLOVAL/CHECKED BY	Ing. Jan Špunda
		VEDOUČÍ PROJ./PROJECT MANAGER	Ing. Daniel Ryba
TENTO DOKUMENT JE DUŠEVNÍM VLASTNICTVÍM SPOLEČNOSTI BKB METAL, a.s. A BEZ JEJÍHO PÍSEMNÉHO SOUHLASU NESMÍ BYT POSKYTNUT TŘETÍM OSOBÁM. / THIS DOCUMENT IS THE INTELLECTUAL PROPERTY OF BKB METAL, a.s. AND WITHOUT ITS WRITTEN PERMISSION MAY NOT BE PROVIDED TO THIRD PARTIES.			
INVESTOR	FAKULTNÍ NEMOCNICE BRNO		
PROJEKT/PROJECT	FN Brno - Rekonstrukce stravovacího provozu	DATUM/DATE	10/2022
ČÁST/PART	SO 01 Objekt kuchyně D.1.1 Architektonicko stavební řešení	STUPEŇ/PHASE	DPS
		MĚŘÍTKO/SCALE	1:150
		JEDNOTKY/UNITS	mm
		FORMÁT/FORMAT	A1
		POČET A4/NO. OF A4	8
		ZAKÁZKA/CONTRACT	22-5014-01
NÁZEV/TITLE	Schéma podlah a nárazníků 1.NP	ARCHIVNÍ ČÍSLO/ARCHIVE NUMBER	BKB-1-10854